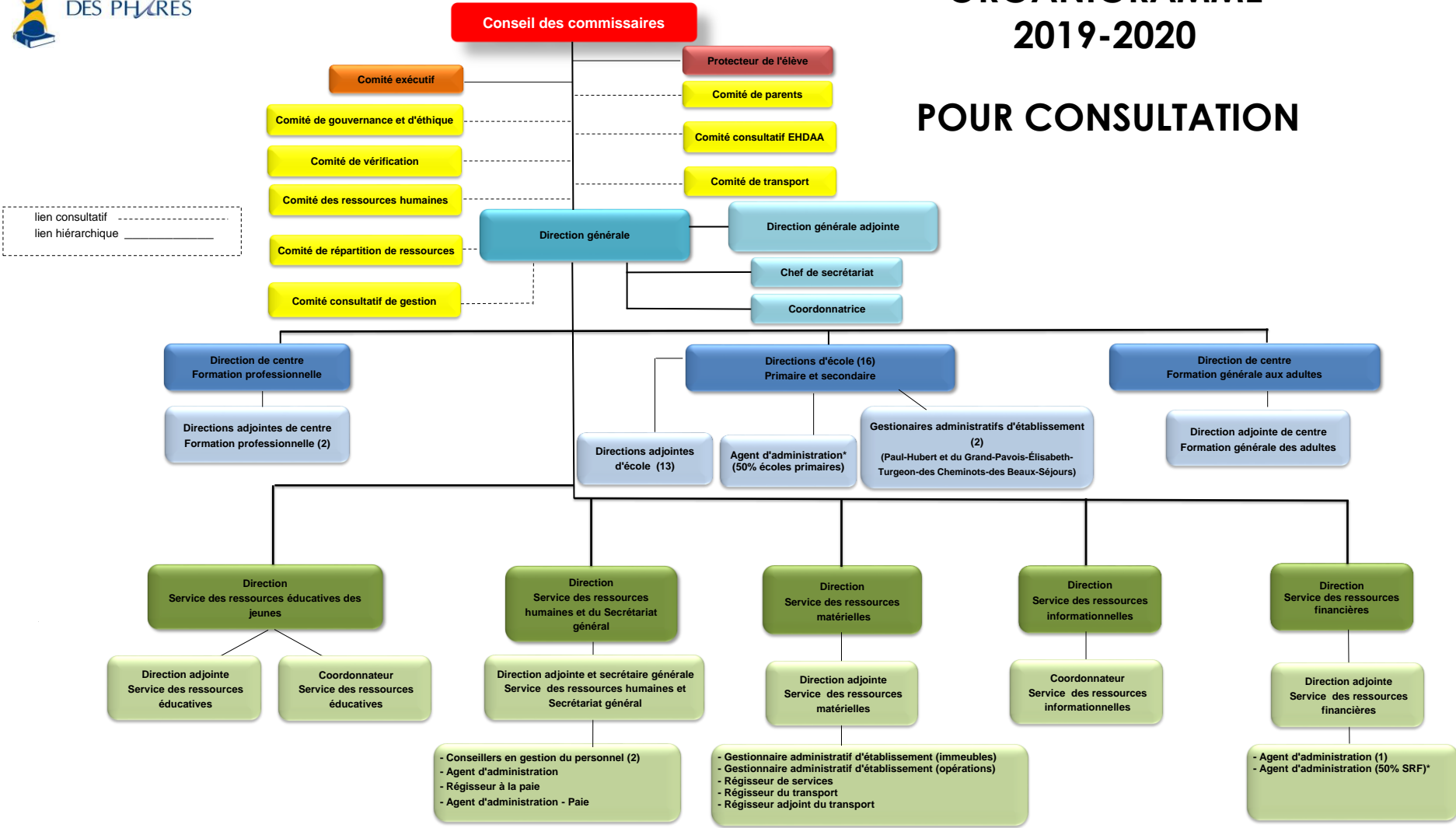




ORGANIGRAMME 2019-2020 POUR CONSULTATION



*Occupé par la même personne

Direction d'école et de centre (18)

Martine Lévesque	Boijoli, de la Colombe et des Merisiers	Saint-Narcisse, Esprit-Saint et Rimouski (Sainte-Blandine)
Jean-Pierre Doucet	CFRN-FGA et CFA Mont-Joli - Mitis	Rimouski et Mont-Joli
Claude-André Charest	CFRN-FP - CFPMM	Rimouski et Mont-Joli
Hélène D'Amours	De la Rose-des-Vents	Rimouski (Pointe-au-Père)
Marc Tremblay	De l'Aquarelle	Rimouski (Saint-Robert)
Patrick Leclerc	De l'Écho-des-Montagnes-Lavoie Du Havre-Saint-Rosaire	Saint-Fabien et Saint-Eugène Bic et Saint-Valérien
Valérie Gagnon	De l'Estran	Rimouski (Nazareth)
Guylaine Pepin	Des Alizés	Mont-Joli
Michaël Fiola	Des Beaux-Séjours	Rimouski (Sainte-Odile)
Annie-France Guay	De Sainte-Luce-des-Bois-et- Marées-Lévesque	Sainte-Luce et Saint-Donat
Sébastien Rioux	Des Cheminots	Price, Saint-Octave-de-Métis et Métis- sur-Mer
Marie-Hélène Gagné	Des Hauts-Plateaux Du Portage	Les Hauteurs, Saint-Gabriel, Sainte- Angèle et La Rédemption
Angèle Gaudreault	Des Sources	Saint-Anaclet
Jean-Pierre St-Pierre	Du Mistral	Mont-Joli
Marie-France Hins	Du Rocher-D'Auteuil	Rimouski (Sacré-Cœur)
Anny Jean	Élisabeth-Turgeon Du Grand-Pavois	Rimouski (St-Pie-X) Rimouski (Sainte-Agnès et Saint-Yves)
Éric Blier	Norjoli	Mont-Joli
Yann Normand	Paul-Hubert Saint-Jean Langevin	Rimouski

Direction adjointe d'école et de centre (16)

Marie-Anne Baronet	Boijoli, de la Colombe et des Merisiers	Saint-Narcisse, Esprit-Saint et Rimouski (Sainte-Blandine)
Pascale Fortin	CFRN-FGA et CFA Mont-Joli-Mitis	Rimouski et Mont-Joli
Michèle Thibault	CFRN-FP et CFPMM	Rimouski et Mont-Joli
Annie Sirois	CFRN-FP	Rimouski
Stéphanie Reid	De l'Aquarelle	Rimouski
Jean-François Litalien	De l'Écho-des-Montagnes-Lavoie Du Havre-Saint-Rosaire	Saint-Fabien et Saint-Eugène Bic et Saint-Valérien
Geneviève Deroy	Des Hauts-Plateaux et du Portage	Les Hauteurs, St-Gabriel, Ste-Angèle et La Rédemption
Jérôme Béland	Du Grand-Pavois	Rimouski
Bernard Dubé	Élisabeth-Turgeon	Rimouski
Philippe Cavanagh	Du Mistral	Mont-Joli
Sandra Dionne		
Myriam Boucher		
Julie Bujold	Paul-Hubert	
Brigitte Côté	Langevin	Rimouski
Nathalie Lévesque	Saint-Jean	
Jeff O'Connor		

Gestionnaire administratif d'établissement (2)

Miranda Atallah	Paul-Hubert, Saint-Jean et Langevin	Rimouski
Sylvain Guénette	Grand-Pavois, Elisabeth-Turgeon, des Cheminots et des Beaux-Séjours	Rimouski

Agent d'administration

Dominique Lévesque	Écoles primaires (50 %)	
--------------------	-------------------------	--

Direction générale

Madeleine Dugas	Direction générale
Jocelyn Michaud	Direction générale adjointe
Jolyane Bouillon	Chef de secrétariat
Janice Lemoignan	Coordonnatrice

Service des ressources éducatives - Jeunes

Jean Papillon	Direction
Mélanie Michaud	Direction adjointe
Denis Tremblay	Coordonnateur

Service des ressources financières

Marie-Hélène Ouellet	Direction
Hugo Perry	Direction adjointe
Julie Brûlé	Agent d'administration
Dominique Lévesque	Agent d'administration (50 %)

Service des ressources humaines et du Secrétariat général

Rock Bouffard	Direction
Cathy-Maude Croft	Direction adjointe et Secrétaire générale
Marylin Choinière	Conseiller en gestion du personnel
Véronique Marquis	Conseiller en gestion du personnel
Audrey Bélanger	Agent d'administration
Anik Marquis	Régisseur à la Paie
Lucie Gagné - Kathy Chamberland	Agent d'administration - Paie

Services des ressources informationnelles

Christine Marquis	Direction
Éric Lévesque	Coordonnateur

Services des ressources matérielles

Carl Ruest	Direction
Jean-François Brisson	Direction adjointe
Johnny Tardif	Gestionnaire administratif d'établissement (opérations)
Daniel Smith	Gestionnaire administratif d'établissement (immobilisations)
Berchmans Couture	Régisseur de service
Louise Pigeon	Régisseur du transport
David Bélanger Roussel	Régisseur adjoint du transport